

# Bandagen für die Seele

Psychische Belastungen für  
PatientInnen und Umfeld

**KABEG**  
LKH WOLFSBERG

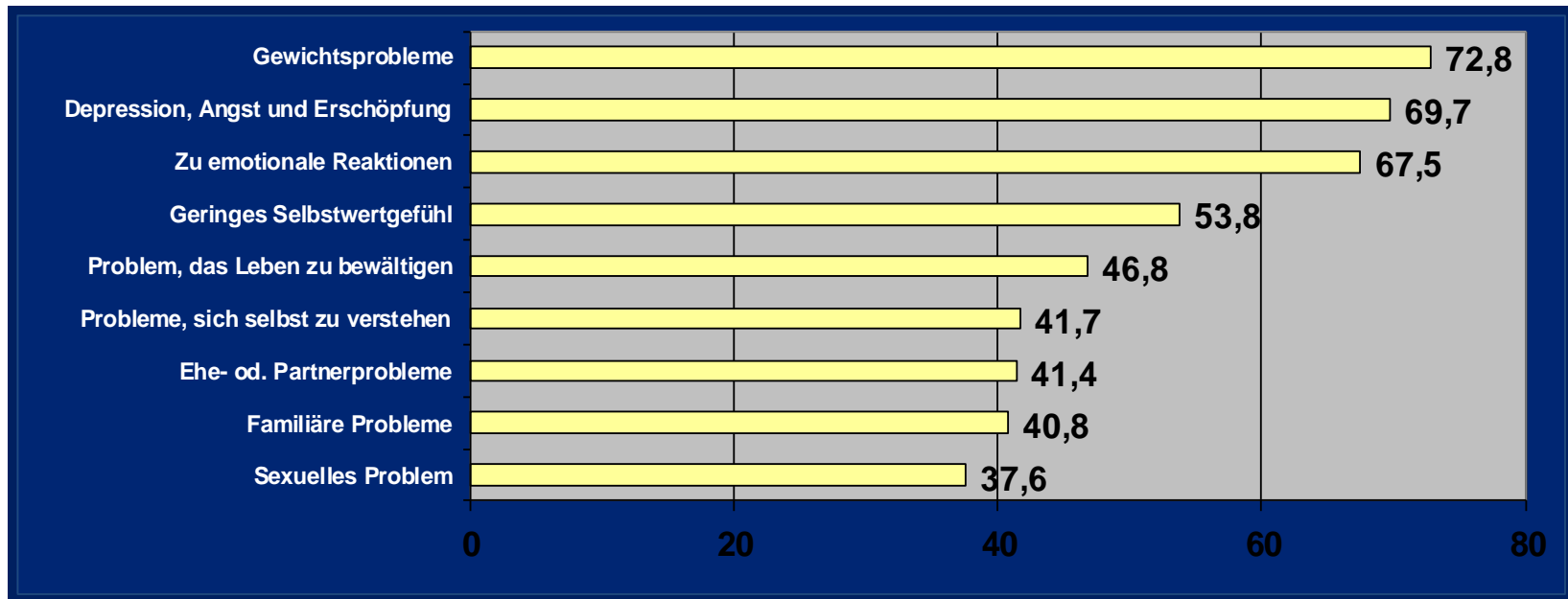
Mag. Andrea Kienzer



## Auch die Seele braucht Bandagen

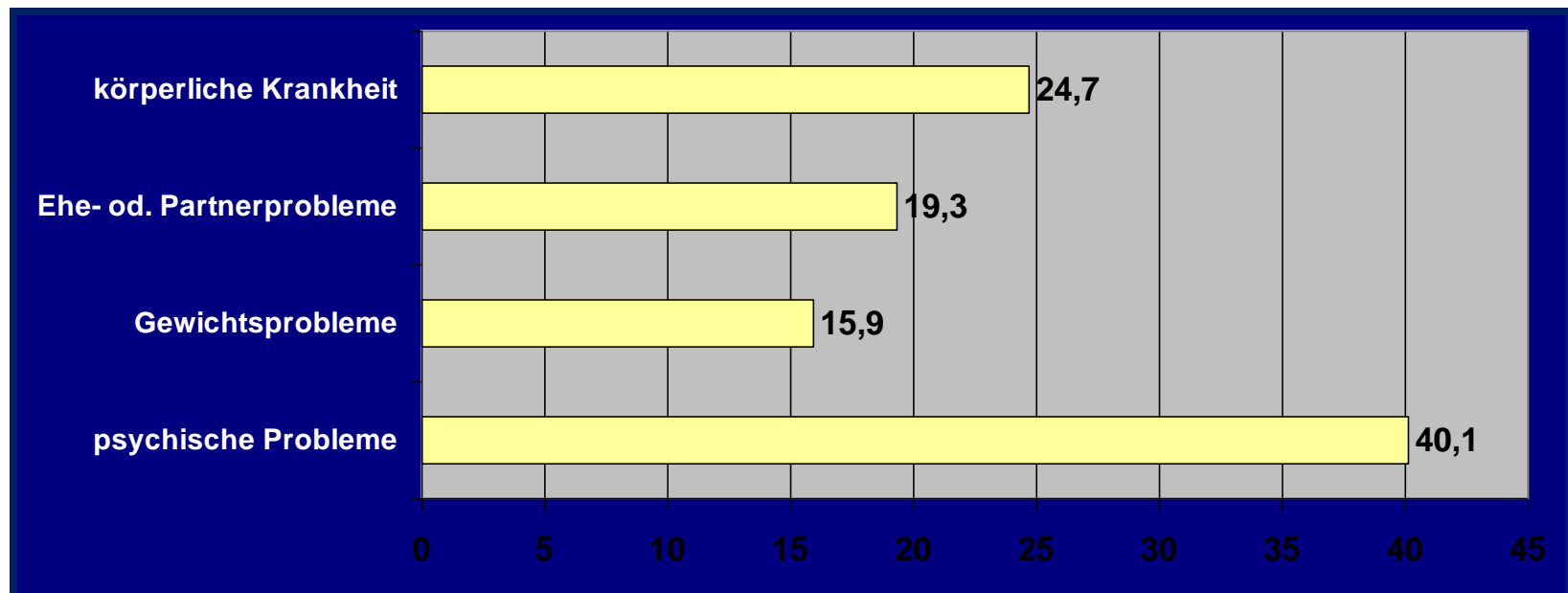
- Ist es notwendig psychosoziale Aspekte in der Therapie des Lymphödems zu berücksichtigen?
- Wenn Ja, wie wirkt sich die Mitbehandlung auf den Rehabilitationserfolg aus.

# Probleme zu Rehabilitationsbeginn



n = 853

## Welche Problem sind den PatientInnen am Wichtigsten

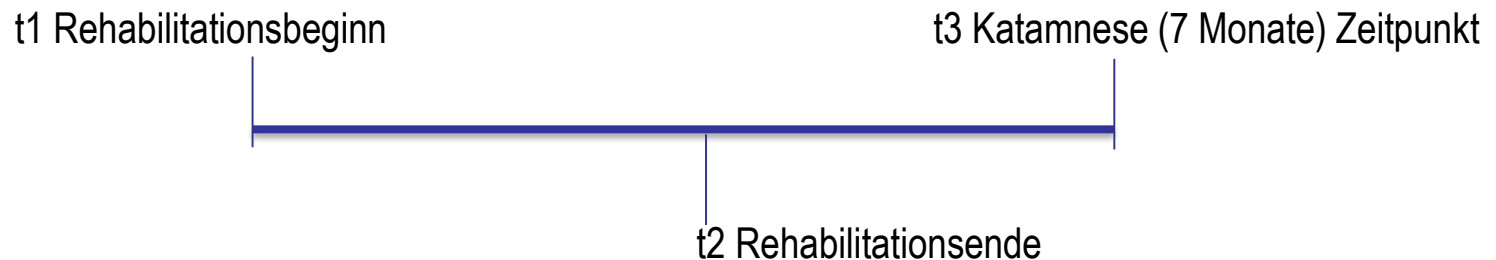


n = 853

**Wie viele PatientInnen in der  
lymphologischen Rehabilitation  
weisen eine behandlungsbedürftige  
psychische Belastung auf?**

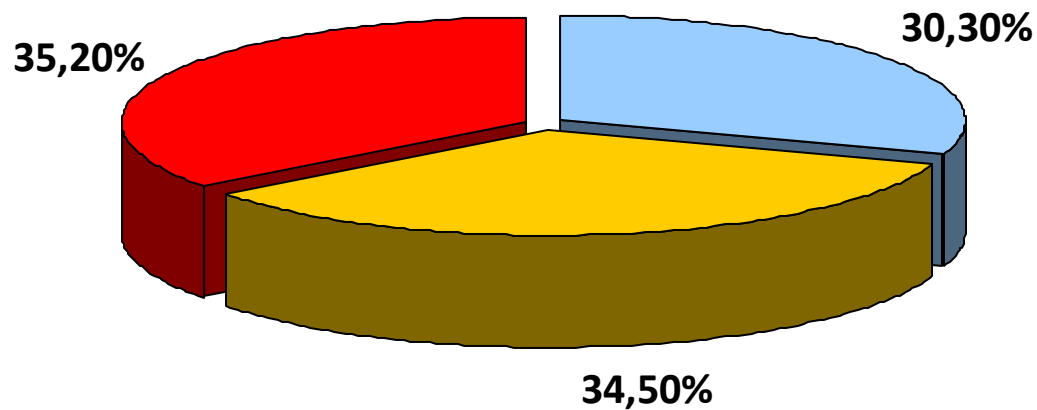
# Evaluationsstudie (F.Flagg, M. Melcher, W. Döllner)

- Juli 2006 – Mai 2008
- n= 310
- 3 Messzeitpunkte



- Körperlicher Beschwerdedruck (Gießener Beschwerdebogen – GBB-24)
- Generelle psychische Belastung (Symptom-Checkliste – SCL-90-R)

# Evaluationsstudie (F.Flaggl, M. Melcher, W. Döller)

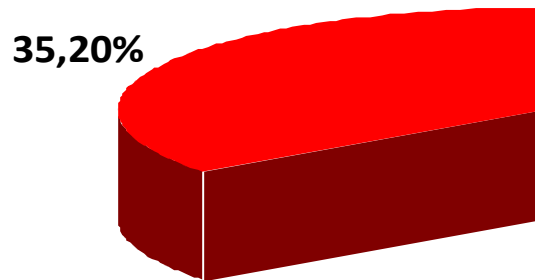


- unauffällig
- über dem Durchschnitt
- behandlungsbedürftig belastet

n = 310



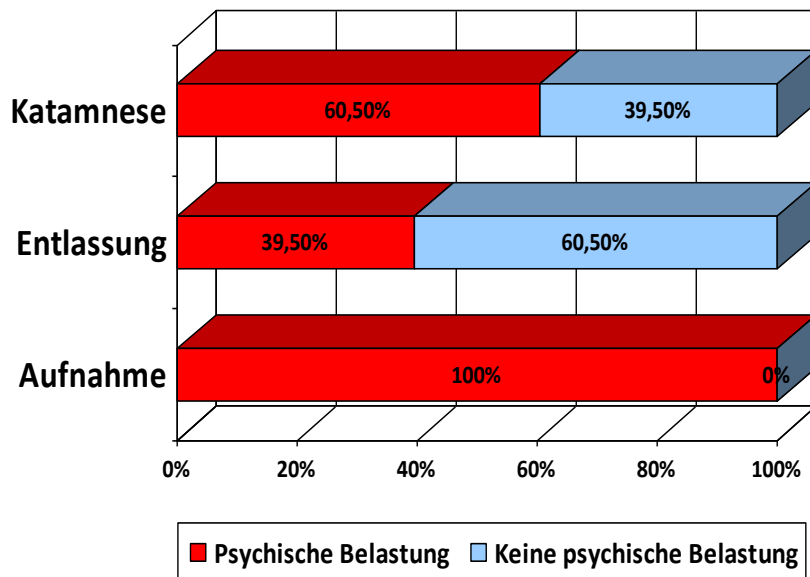
# Evaluationsstudie (F. Flagg, M. Melcher, W. Döllner)



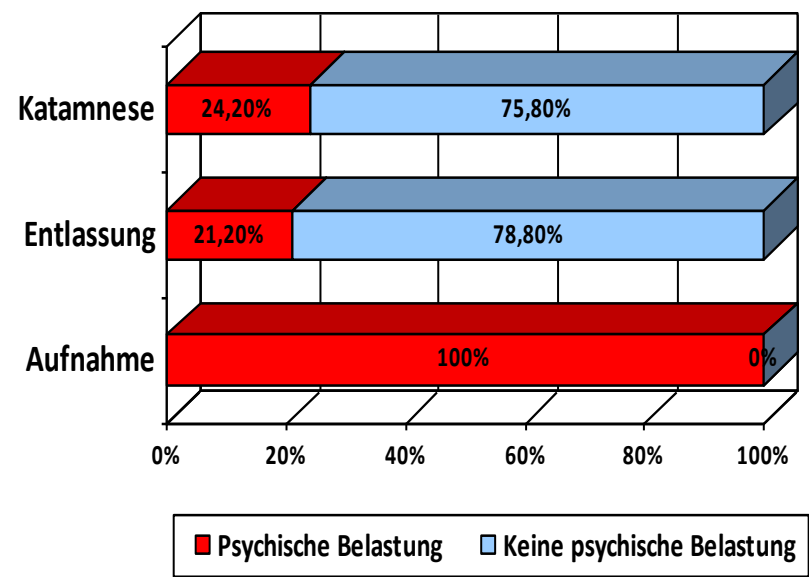
- **psychologische Mitbehandlung (mind. 2 Interventionen à 50 min)**
- **keine psychologische Mitbehandlung (weniger als 2 Interventionen)**

**Wie wirkt sich eine psychologische  
Mitbehandlung auf die psychisch  
belasteten LymphödempatientInnen  
aus?**

## PatientInnen ohne psychologische Mitbehandlung



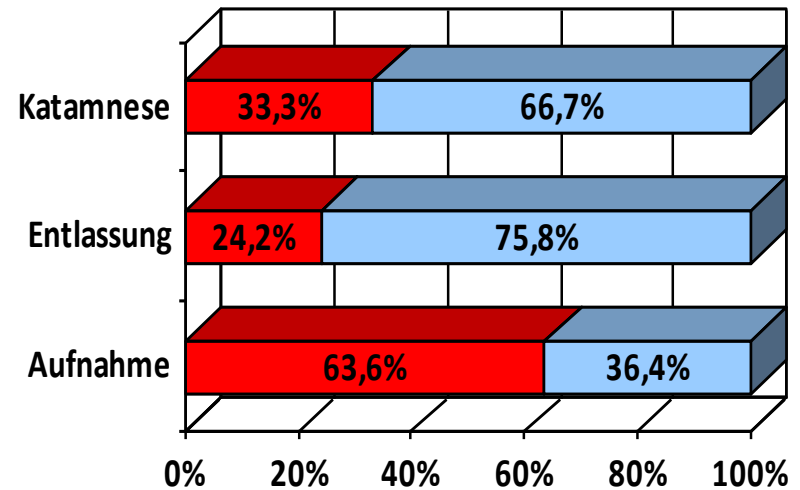
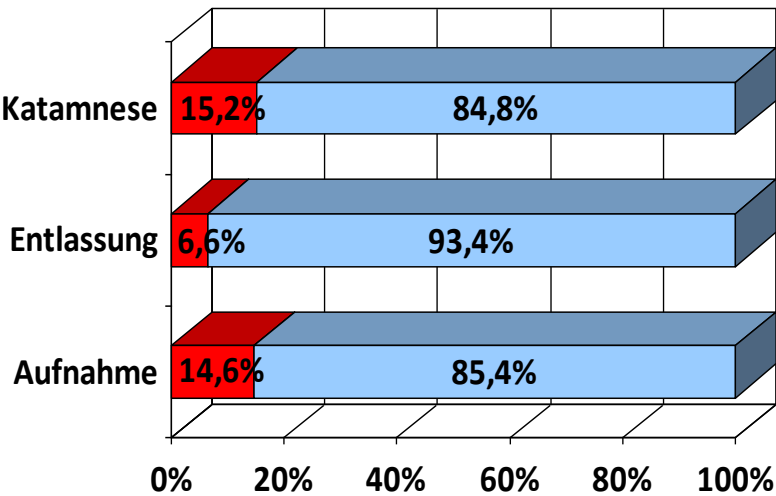
## PatientInnen mit psychologischer Mitbehandlung



**Steht eine erhöhte psychische  
Belastung im Zusammenhang mit  
einem erhöhten körperlichen  
Beschwerdedruck?**

PatientInnen ohne psychische Belastung

Psychisch belastete PatientInnen mit psychologischer Mitbehandlung



■ Auffälliger körperlicher Beschwerdedruck ■ Unauffälliger körperlicher Beschwerdedruck

n=310

## Diskussion - Ausblick

- Psychologische Mitbehandlung von psychisch belasteten PatientInnen führt signifikant zu besseren Behandlungsergebnissen
  - körperlich und auf psychischer Ebene nachweisbar
    - Verbesserung der Lebensqualität
    - Gesteigerte Arbeitszufriedenheit
    - Geringere Versorgungskosten

Vielen Dank für Ihre Aufmerksamkeit



Painted by Edvard Munch