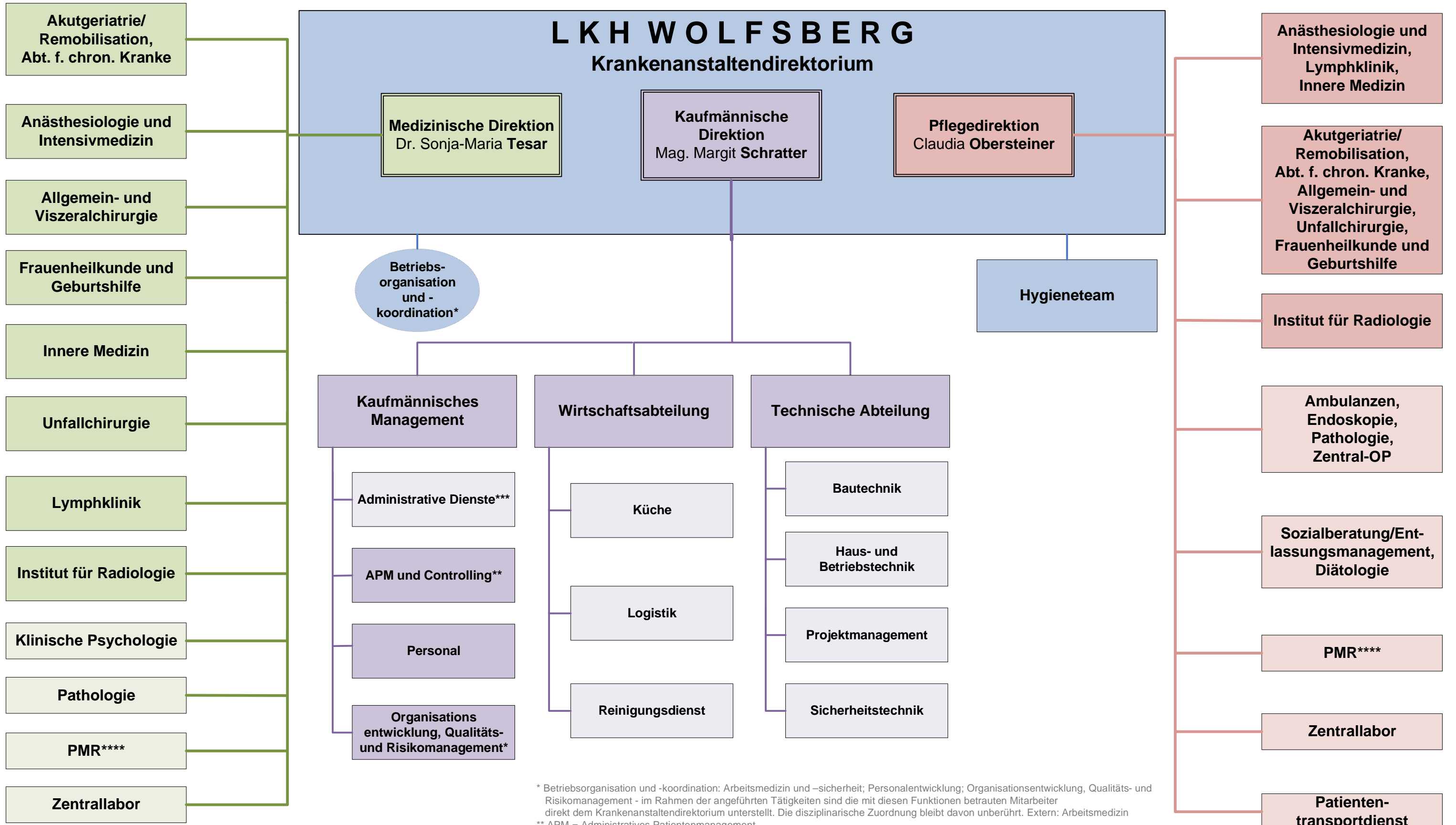


K A B E G



* Betriebsorganisation und -koordination: Arbeitsmedizin und -sicherheit; Personalentwicklung; Organisationsentwicklung, Qualitäts- und Risikomanagement - im Rahmen der angeführten Tätigkeiten sind die mit diesen Funktionen betrauten Mitarbeiter direkt dem Krankenanstaltendirektorium unterstellt. Die disziplinarische Zuordnung bleibt davon unberührt. Extern: Arbeitsmedizin

** APM = Administratives Patientenmanagement

*** Administrative Dienste: Patientenleitstelle; Sekretariate

**** PMR = Physikalische Medizin und allgemeine Rehabilitation