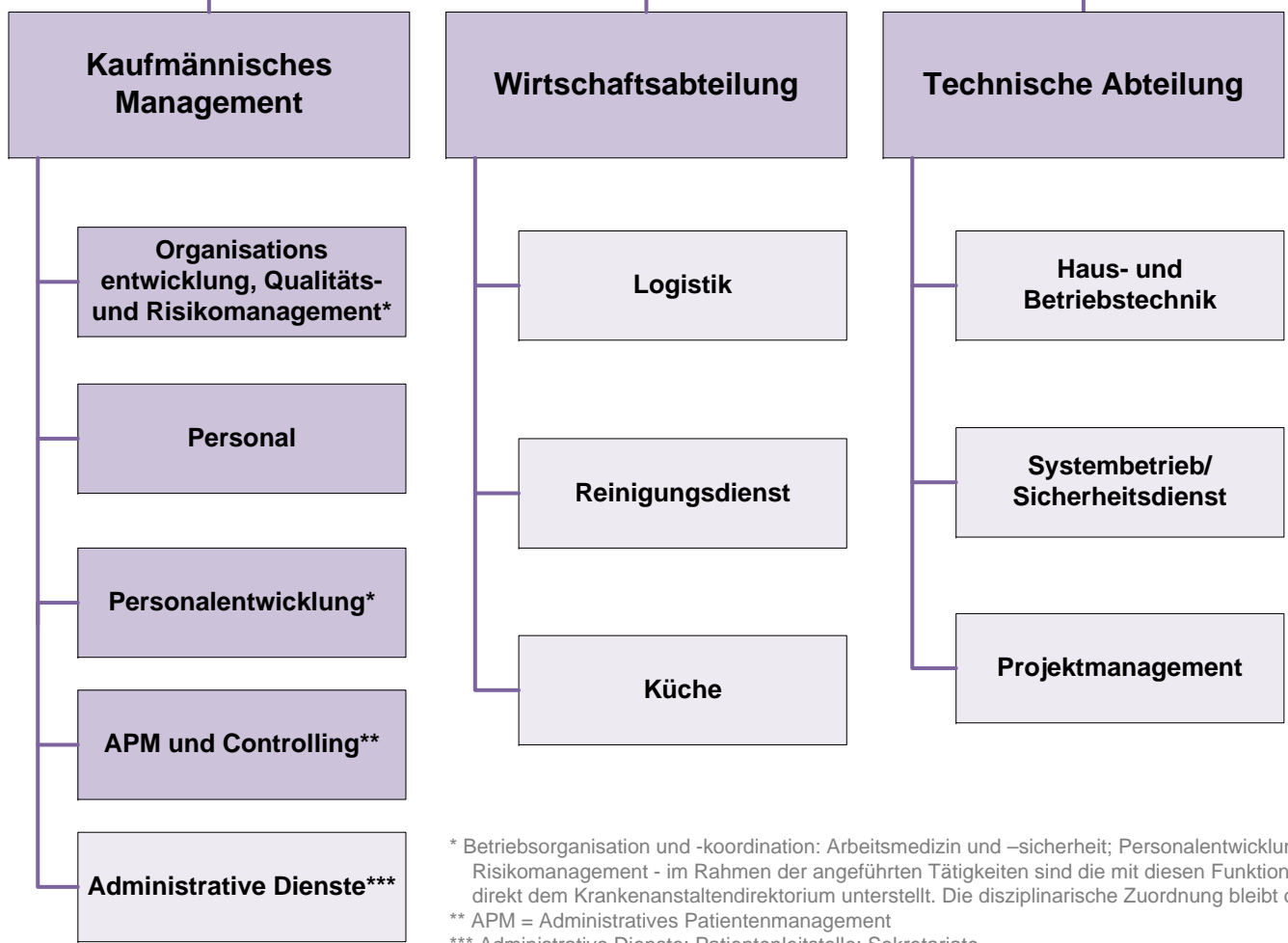
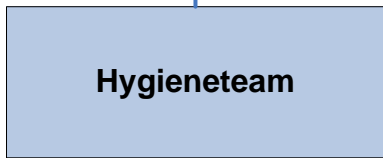
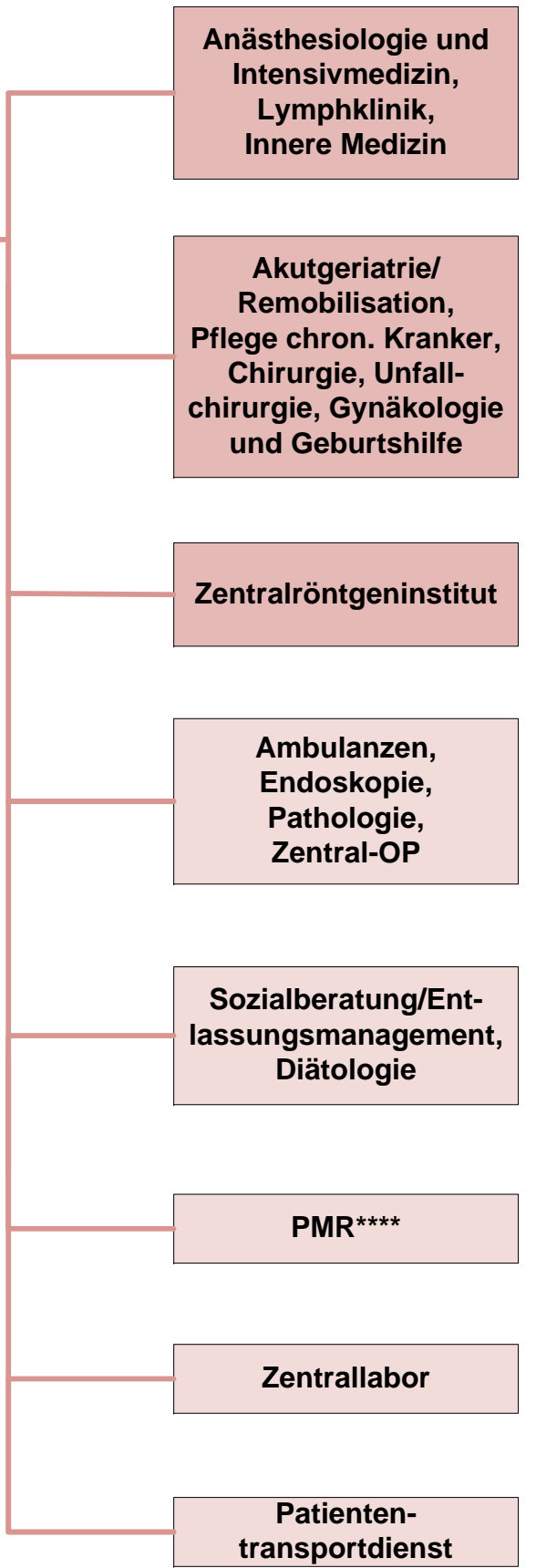
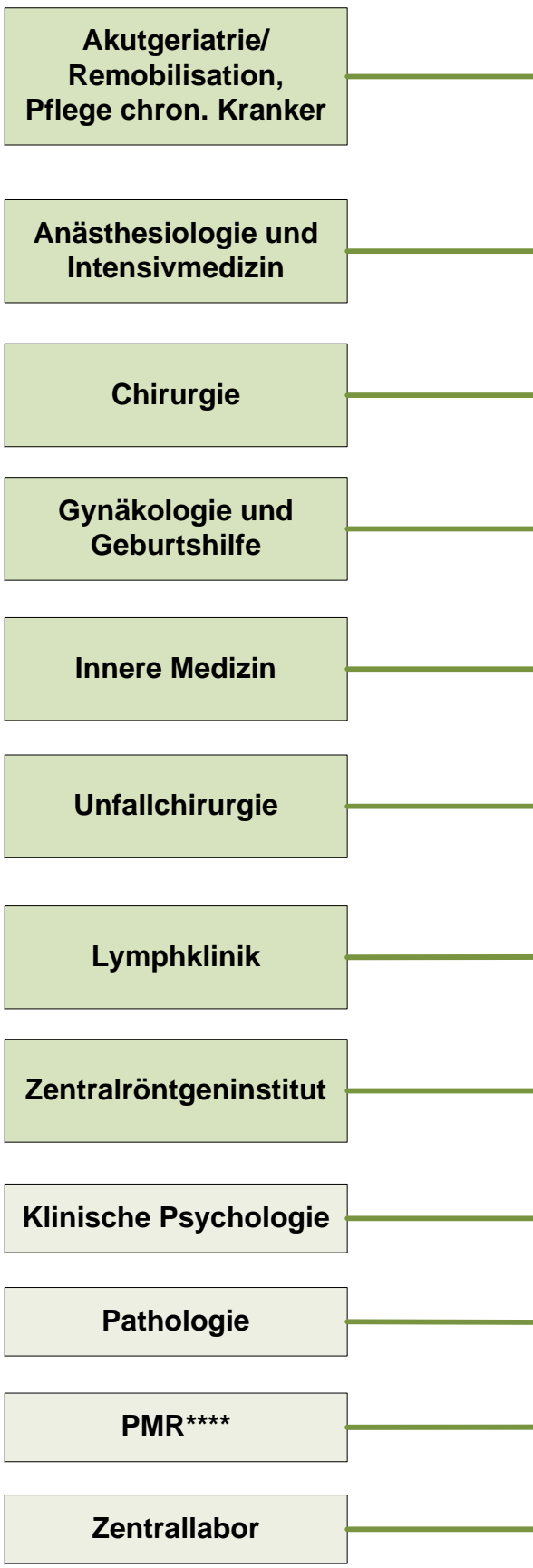
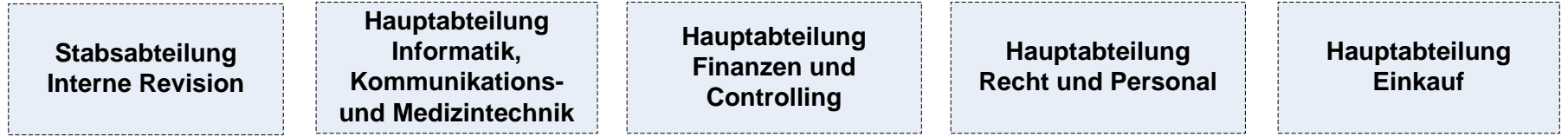


K A B E G



* Betriebsorganisation und -koordination: Arbeitsmedizin und –sicherheit; Personalentwicklung; Organisationsentwicklung, Qualitäts- und Risikomanagement - im Rahmen der angeführten Tätigkeiten sind die mit diesen Funktionen betrauten Mitarbeiter direkt dem Krankenhausdirektorium unterstellt. Die disziplinarische Zuordnung bleibt davon unberührt.
 ** APM = Administratives Patientenmanagement
 *** Administrative Dienste: Patientenleitstelle; Sekretariate
 **** PMR = Physikalische Medizin und allgemeine Rehabilitation