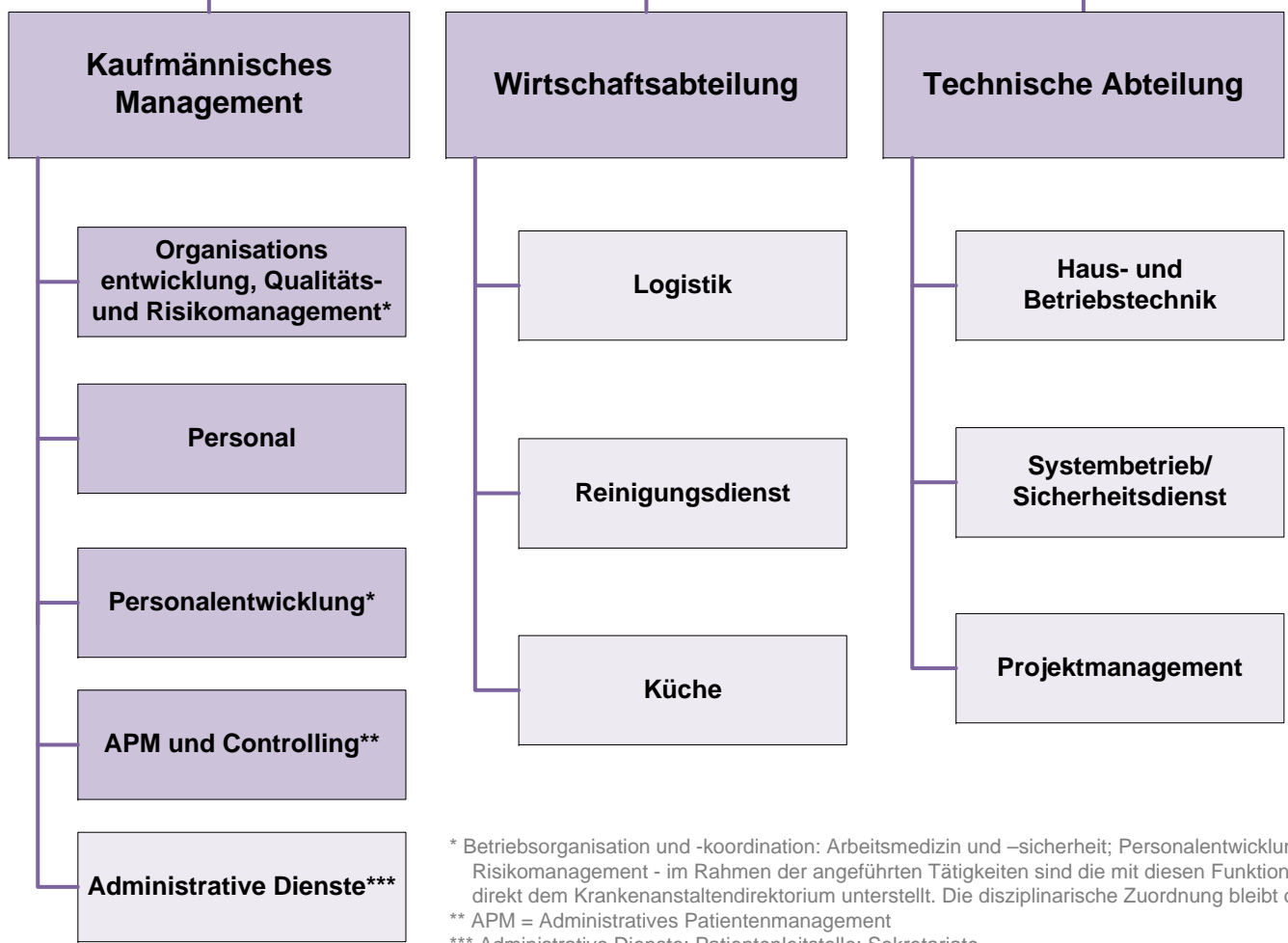
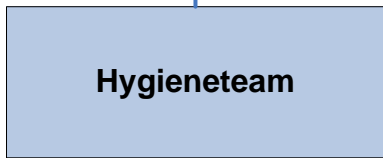
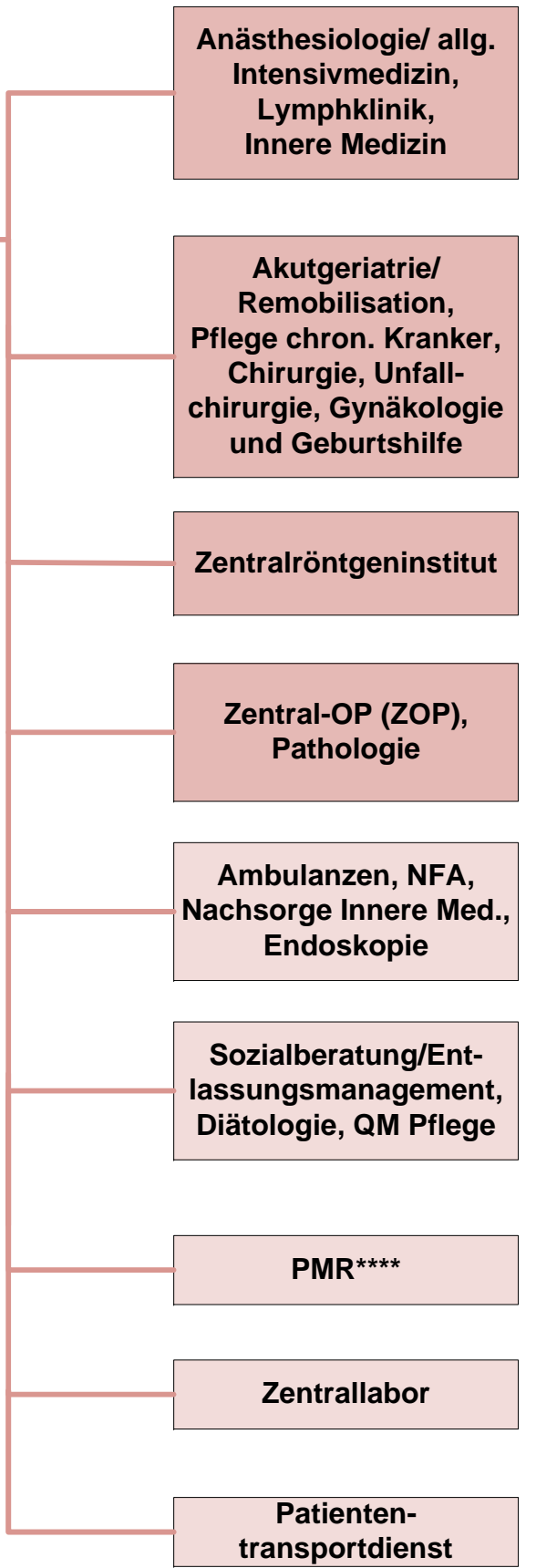
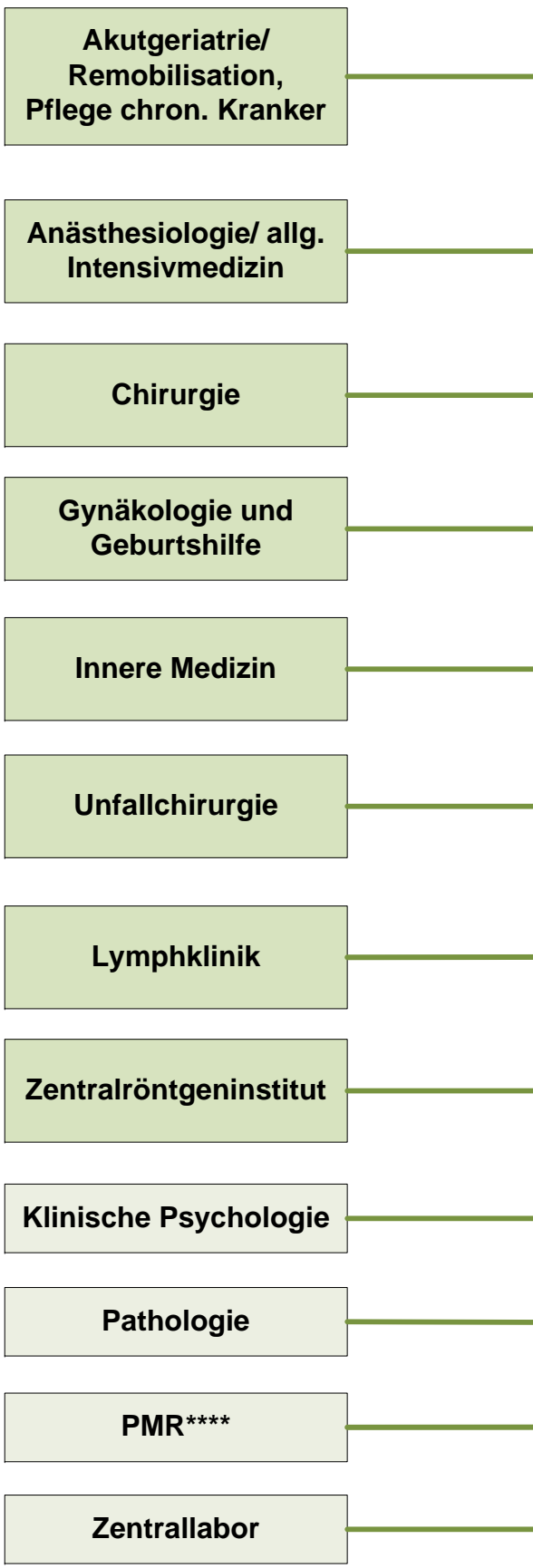


# K A B E G



\* Betriebsorganisation und -koordination: Arbeitsmedizin und –sicherheit; Personalentwicklung; Organisationsentwicklung, Qualitäts- und Risikomanagement - im Rahmen der angeführten Tätigkeiten sind die mit diesen Funktionen betrauten Mitarbeiter direkt dem Krankenhausdirektorium unterstellt. Die disziplinarische Zuordnung bleibt davon unberührt.  
 \*\* APM = Administratives Patientenmanagement  
 \*\*\* Administrative Dienste: Patientenleitstelle; Sekretariate  
 \*\*\*\* PMR = Physikalische Medizin und allgemeine Rehabilitation